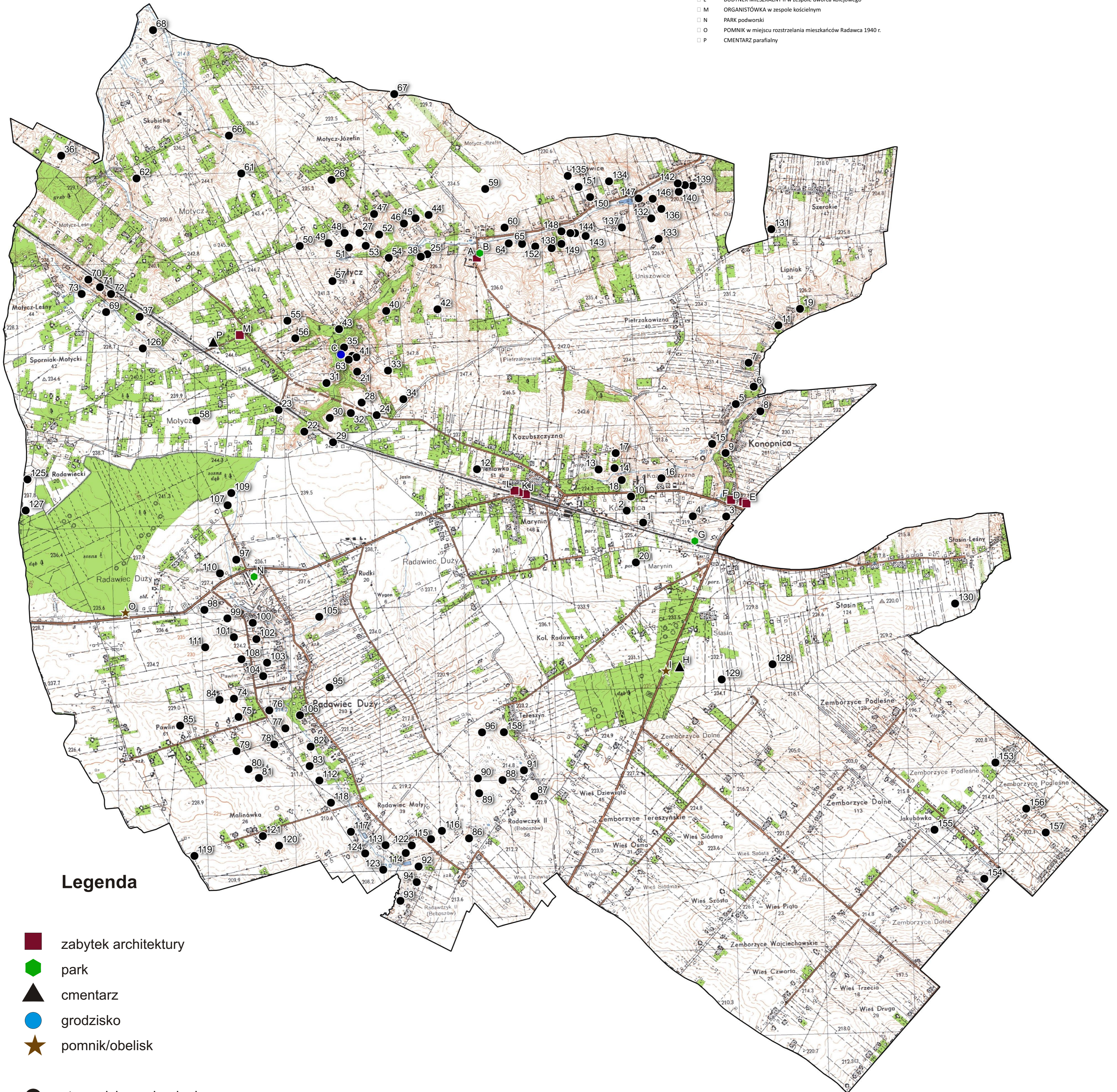


GMINNA EWIDENCJA ZABYTKÓW GMINY KONOPNICA POW. LUBELSKI, WOJ. LUBELSKIE

1	78-80/14-1	stanowisko archeologiczne	41	77-80/81-10	stanowisko archeologiczne	81	78-79/52-12	stanowisko archeologiczne	121	79-79/23-11	stanowisko archeologiczne
2	78-80/15-2	stanowisko archeologiczne	42	77-80/82-11	stanowisko archeologiczne	82	78-80/37-3	stanowisko archeologiczne	122	79-80/40-3	stanowisko archeologiczne
3	78-80/16-3	stanowisko archeologiczne	43	77-80/83-12	stanowisko archeologiczne	83	78-80/38-4	stanowisko archeologiczne	123	79-80/45-6	stanowisko archeologiczne
4	78-80/17-4	stanowisko archeologiczne	44	77-80/95-2	stanowisko archeologiczne	84	78-79/44-2	stanowisko archeologiczne	124	79-80/46-7	stanowisko archeologiczne
5	78-80/29-2	stanowisko archeologiczne	45	77-80/96-3	stanowisko archeologiczne	85	78-79/3-1	stanowisko archeologiczne	125	78-79/29-1	stanowisko archeologiczne
6	78-80/30-3	stanowisko archeologiczne	46	77-80/97-4	stanowisko archeologiczne	86	79-80/43-1	stanowisko archeologiczne	126	77-79/50-5	stanowisko archeologiczne
7	78-80/31-4	stanowisko archeologiczne	47	77-80/98-5	stanowisko archeologiczne	87	78-80/6-2	stanowisko archeologiczne	127	78-79/30-2	stanowisko archeologiczne
8	78-80/32-5	stanowisko archeologiczne	48	77-80/99-14	stanowisko archeologiczne	88	78-80/7-3	stanowisko archeologiczne	128	78-80/3-1	stanowisko archeologiczne
9	78-80/33-6	stanowisko archeologiczne	49	77-80/100-15	stanowisko archeologiczne	89	78-80/9-5	stanowisko archeologiczne	129	78-80/4-2	stanowisko archeologiczne
10	78-80/45-8	stanowisko archeologiczne	50	77-80/101-16	stanowisko archeologiczne	90	78-80/10-6	stanowisko archeologiczne	130	78-81/43-1	stanowisko archeologiczne
11	77-80/18-1	stanowisko archeologiczne	51	77-80/102-17	stanowisko archeologiczne	91	78-80/11-7	stanowisko archeologiczne	131	77-80/17-1	stanowisko archeologiczne
12	78-80/25-29	stanowisko archeologiczne	52	77-80/104-19	stanowisko archeologiczne	92	79-80/44-1	stanowisko archeologiczne	132	77-80/48-4	stanowisko archeologiczne
13	78-80/26-1	stanowisko archeologiczne	53	77-80/105-20	stanowisko archeologiczne	93	79-80/57-11	stanowisko archeologiczne	133	77-80/58-14	stanowisko archeologiczne
14	78-80/27-2	stanowisko archeologiczne	54	77-80/106-21	stanowisko archeologiczne	94	79-80/58-12	stanowisko archeologiczne	134	77-80/84-1	stanowisko archeologiczne
15	78-80/28-1	stanowisko archeologiczne	55	77-80/107-32	stanowisko archeologiczne	95	78-80/41-7	stanowisko archeologiczne	135	77-80/91-4	stanowisko archeologiczne
16	78-80/34-7	stanowisko archeologiczne	56	77-80/108-33	stanowisko archeologiczne	96	78-80/13-2	stanowisko archeologiczne	136	77-80/47-3	stanowisko archeologiczne
17	78-80/44-3	stanowisko archeologiczne	57	77-80/109-34	stanowisko archeologiczne	97	78-79/33-10	stanowisko archeologiczne	137	77-80/49-5	stanowisko archeologiczne
18	78-80/47-4	stanowisko archeologiczne	58	78-79/2-35	stanowisko archeologiczne	98	78-79/35-12	stanowisko archeologiczne	138	77-80/50-6	stanowisko archeologiczne
19	77-80/19-2	stanowisko archeologiczne	59	77-80/118-35	stanowisko archeologiczne	99	78-79/36-13	stanowisko archeologiczne	139	77-80/51-7	stanowisko archeologiczne
20	78-80/46-9	stanowisko archeologiczne	60	77-80/119-36	stanowisko archeologiczne	100	78-79/37-14	stanowisko archeologiczne	140	77-80/52-8	stanowisko archeologiczne
21	78-80/1-1	stanowisko archeologiczne	61	77-79/3-6	stanowisko archeologiczne	101	78-79/38-15	stanowisko archeologiczne	141	77-80/53-9	stanowisko archeologiczne
22	78-80/19-23	stanowisko archeologiczne	62	77-79/4-7	stanowisko archeologiczne	102	78-79/39-16	stanowisko archeologiczne	142	77-80/54-10	stanowisko archeologiczne
23	78-80/20-24	stanowisko archeologiczne	63	77-80/1-2	stanowisko archeologiczne	103	78-79/42-19	stanowisko archeologiczne	143	77-80/55-11	stanowisko archeologiczne
24	78-80/24-28	stanowisko archeologiczne	64	77-80/75-4	stanowisko archeologiczne	104	78-79/43-20	stanowisko archeologiczne	144	77-80/56-12	stanowisko archeologiczne
25	77-80/77-6	stanowisko archeologiczne	65	77-80/74-3	stanowisko archeologiczne	105	78-80/35-1	stanowisko archeologiczne	145	77-80/57-13	stanowisko archeologiczne
26	77-80/94-1	stanowisko archeologiczne	66	77-79/61-9	stanowisko archeologiczne	106	78-80/36-2	stanowisko archeologiczne	146	77-80/70-15	stanowisko archeologiczne
27	77-80/103-18	stanowisko archeologiczne	67	77-80/88-3	stanowisko archeologiczne	107	78-79/32-9	stanowisko archeologiczne	147	77-80/71-16	stanowisko archeologiczne
28	78-80/72-1a	stanowisko archeologiczne	68	77-79/6-1	stanowisko archeologiczne	108	78-79/41-18	stanowisko archeologiczne	148	77-80/72-17	stanowisko archeologiczne
29	78-80/18-22	stanowisko archeologiczne	69	77-79/51-6	stanowisko archeologiczne	109	78-79/31-8	stanowisko archeologiczne	149	77-80/73-18	stanowisko archeologiczne
30	78-80/21-25	stanowisko archeologiczne	70	77-79/46-1	stanowisko archeologiczne	110	78-79/43-11	stanowisko archeologiczne	150	77-80/89-2	stanowisko archeologiczne
31	78-80/22-26	stanowisko archeologiczne	71	77-79/47-2	stanowisko archeologiczne	111	78-79/40-17	stanowisko archeologiczne	151	77-80/90-3	stanowisko archeologiczne
32	78-80/23-27	stanowisko archeologiczne	72	77-79/48-3	stanowisko archeologiczne	112	78-80/39-5	stanowisko archeologiczne	152	77-80/110-19	stanowisko archeologiczne
33	78-80/43-30	stanowisko archeologiczne	73	77-79/52-7	stanowisko archeologiczne	113	79-80/38-1	stanowisko archeologiczne	153	78-81/42-4	stanowisko archeologiczne
34	78-80/43-31	stanowisko archeologiczne	74	78-79/45-3	stanowisko archeologiczne	114	79-80/39-2	stanowisko archeologiczne	154	79-81/94-1	stanowisko archeologiczne
35	77-80/1-2	stanowisko archeologiczne	75	78-79/46-4	stanowisko archeologiczne	115	79-80/41-4	stanowisko archeologiczne	155	79-81/95-2	stanowisko archeologiczne
36	77-79/5-8	stanowisko archeologiczne	76	78-79/47-5	stanowisko archeologiczne	116	79-80/42-5	stanowisko archeologiczne	156	79-81/96-2	stanowisko archeologiczne
37	77-79/49-4	stanowisko archeologiczne	77	78-79/48-6	stanowisko archeologiczne	117	78-80/47-8	stanowisko archeologiczne	157	79-81/97-3	stanowisko archeologiczne
38	77-80/78-7	stanowisko archeologiczne	78	78-79/49-7	stanowisko archeologiczne	118	78-80/40-6	stanowisko archeologiczne	158	78-80/12-1	stanowisko archeologiczne
39	77-80/79-8	stanowisko archeologiczne	79	78-79/50-8	stanowisko archeologiczne	119	79-79/21-9	stanowisko archeologiczne			
40	77-80/80-9	stanowisko archeologiczne	80	78-79/51-9	stanowisko archeologiczne	120	79-79/22-10	stanowisko archeologiczne			

- A DWÓR w zespole dworsko - parkowym
- B PARK w zespole dworsko - parkowym
- C GRODZISKO wczesnośredniowieczne
- D KOŚCIÓŁ parafialny w zespole kościelnym
- E OGRODZENIE w zespole kościoła parafialnego
- F PLEBANIA w zespole kościoła parafialnego
- G PARK dworski
- H CMENTARZ pomordowanych w czasie II wojny światowej
- I OBELISK na miejscu kaźni 1939-44 r.
- J BUDYNEK DWORCA w zespole dworca kolejowego
- K BUDYNEK MIESZKALNY w zespole dworca kolejowego
- L BUDYNEK MIESZKALNY II w zespole dworca kolejowego
- M ORGANISTÓWKA w zespole kościelnym
- N PARK podworski
- O POMNIK w miejscu rozstrzelania mieszkańców Radawca 1940 r.
- P CMENTARZ parafialny



Legenda

- zabytek architektury
- park
- ▲ cmentarz
- grodzisko
- ★ pomnik/obelisk
- stanowisko archeologiczne

skala 1 : 25 000

1 0 1 2 3 4 km

oprac. Zbigniew Zacharski
marzec 2018