

ANKIETOWE BADANIA ROLNE

REALIZOWANE PRZEZ GŁÓWNY URZĄD STATYSTYCZNY W 2015 R.

Urząd Statystyczny w Lublinie zwraca się do Państwa z prośbą o udział w badaniach statystyki publicznej z zakresu rolnictwa. Państwa przychylność wobec ankietowanych statystycznych, czas im poświęcony, zapewnią wysoką jakość uzyskanych danych statystycznych.

Zgodnie z rozporządzeniem Rady Ministrów z dnia 27 sierpnia 2014 r. w sprawie programu badań statystycznych statystyki publicznej na rok 2015 (Dz. U. poz. 1330 z późn. zm.) Główny Urząd Statystyczny realizuje w wylosowanych gospodarstwach rolnych następujące badania:



URZĄD STATYSTYCZNY
W LUBLINIE

2 - 20 marca

- Badanie pogłowia świń i produkcji żywca wieprzowego (R-ZW-S),

1 czerwca - 10 lipca

- Czerwcowe badanie rolnicze (R-CzBR),
- Badanie pogłowia bydła, owiec i drobiu oraz produkcji zwierzęcej (R-ZW-B),
- Badanie pogłowia świń i produkcji żywca wieprzowego (R-ZW-S),

16 - 30 lipca

- Ankieta koniunktury w gospodarstwie rolnym (AK-R),

13 - 26 sierpnia

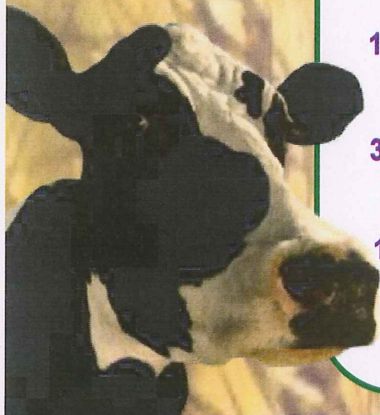
- Badanie plonów zbóż oraz rzepaku i rzepiku (R-r-zb),

3 - 20 listopada

- Badanie plonów niektórych ziemiopłodów rolnych (R-r-pw),

1 - 21 grudnia

- Badanie pogłowia bydła, owiec i drobiu oraz produkcji zwierzęcej (R-ZW-B),
- Badanie pogłowia świń i produkcji żywca wieprzowego (R-ZW-S),



Państwa gospodarstwo mogło zostać wylosowane do każdego z wyżej wymienionych badań lub po części z nich, według ustalonej metodologii. Użytkownik wylosowanego gospodarstwa rolnego otrzyma list Prezesa GUS z prośbą o wzięcie udziału w badaniach statystycznych z zakresu rolnictwa. Użytkownik gospodarstwa rolnego będzie mógł samodzielnie wypełnić ankietę na stronie internetowej <http://www.stat.gov.pl> w przygotowanej aplikacji po uprzednim wprowadzeniu loginu, który jest podany w lewym dolnym rogu listu Prezesa.

CEL BADAŃ

Celem badań jest uzyskanie rzetelnej i obiektywnej informacji od użytkowników gospodarstw rolnych, która posłuży do analizy zmian zachodzących w produkcji roślinnej i zwierzęcej oraz oceny ogólnej sytuacji w rolnictwie. W badaniach zostaną zebrane informacje m. in. o:

- powierzchni zasiewów poszczególnych upraw,
- pogłowiu zwierząt gospodarskich,
- cenach zakupu i dzierżawy użytków rolnych,
- aktualnej i przewidywanej sytuacji gospodarstw rolnych.



METODY ZBIERANIA DANYCH

Badania realizowane są metodami:

- **CAII** - poprzez samodzielne wypełnianie formularzy elektronicznych za pośrednictwem internetu.
- **CATI** - wywiad telefoniczny realizowany przez teleankieterów Urzędu.
- **CAPI** - wywiad bezpośredni w gospodarstwie z respondentem przez ankietera wyposażonego w urządzenie przenośne (tablet). Ankieter który odwiedzi gospodarstwo posiada legitymację oraz upoważnienie do przeprowadzenia badania wystawione przez dyrektora Urzędu Statystycznego w Lublinie.

Tożsamość teleankietera można potwierdzić dzwoniąc na bezpłatny numer infolinii: **800 800 800** (czynny w okresie trwania badania).

GDZIE MOŻNA UZYSKAĆ INFORMACJE O WYNIKACH BADAŃ ?

Wyniki badań realizowanych w gospodarstwach rolnych wykorzystywane są we wszelkiego rodzaju publikacjach wydawanych przez Główny Urząd Statystyczny oraz urzędy statystyczne w poszczególnych województwach. Pełny wykaz tytułów publikacji dostępnych dla odbiorców indywidualnych dostępny jest na stronie internetowej Głównego Urzędu Statystycznego: www.stat.gov.pl w zakładce „PUBLIKACJE A-Z”.

W Urzędzie Statystycznym w Lublinie znajduje się Informatorium, w którym można zapoznać się z interesującymi danymi statystycznymi. Pracują tam osoby, które chętnie udzielą wszelkich informacji i pomogą w wyszukiwaniu potrzebnych wiadomości.

OBOWIĄZEK I TAJEMNICA STATYSTYCZNA

Badania mają charakter obowiązkowy, obowiązek ten wynika z ustawy z dnia 29 czerwca 1995 r. o statystyce publicznej. Wszystkie zbierane i gromadzone w badaniach dane są objęte tajemnicą statystyczną i będą wykorzystane wyłącznie w celu przygotowania zestawień zbiorczych.